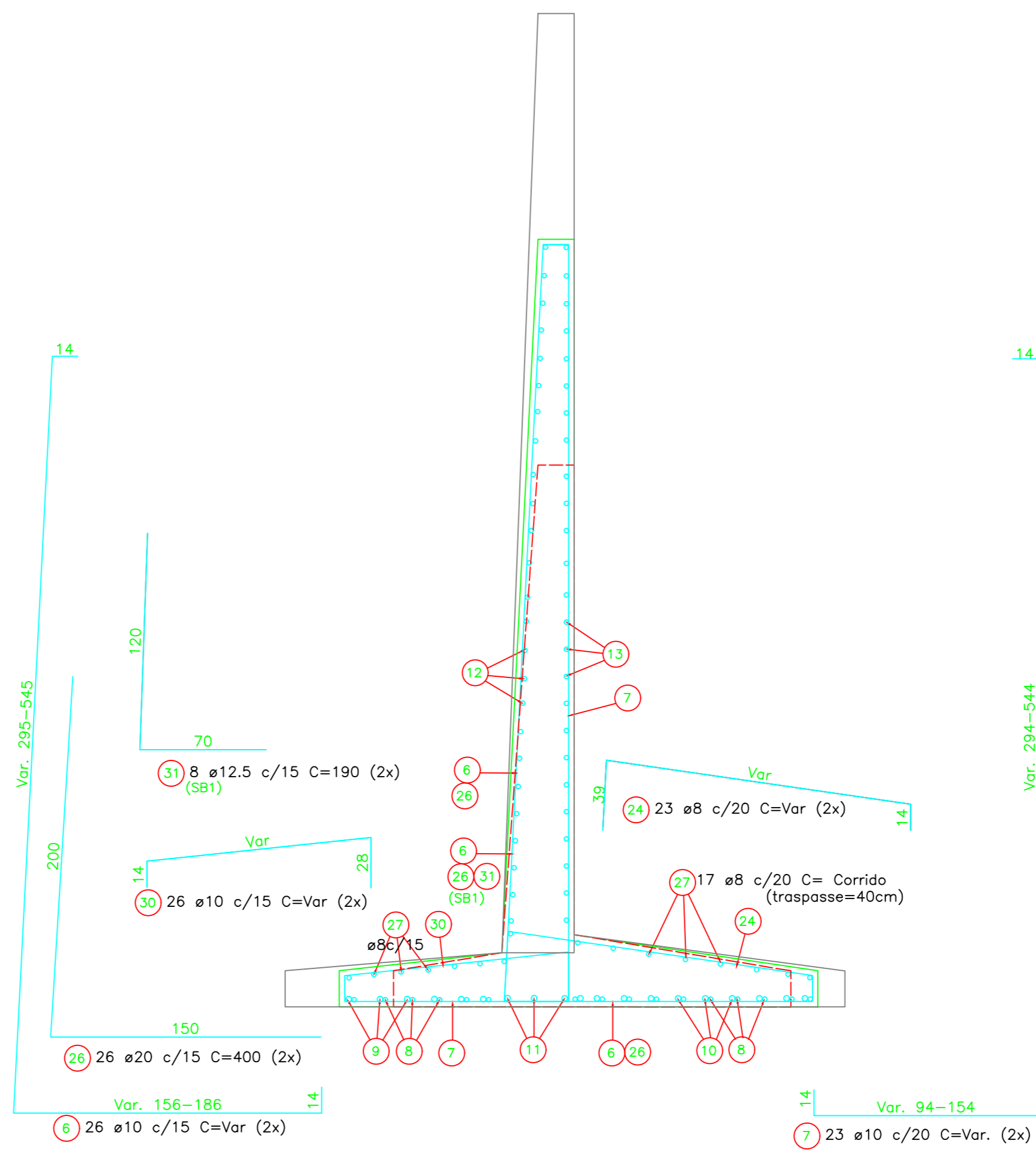


Corte AA
Escala: 1/25



Corte BB
Escala: 1/25

Pos.	Bitola (mm)	Quant.	Comprimentos (cm)	
			Unitário	Total
1	10,0	57	696	39.672
2	12,5	57	390	22.230
3	10,0	57	690	39.330
4	10,0	57	197	11.229
5	8,0	33	238	7.854
6	10,0	52	Var	32.188
7	10,0	46	Var	26.266
8	8,0	18	1.618	29.124
9	16,0	16	240	3.840
10	16,0	20	260	5.200
11	20,0	3	1.623	4.869
12	8,0	27	1.618	43.686
13	8,0	27	1.663	44.901
16	16,0	4	868	3.472
17	8,0	3	868	2.604
18	8,0	3	868	2.604
19	10,0	58	290	16.820
20	10,0	58	290	16.820
21	10,0	58	160	9.280
24	8,0	46	Var	10.120
26	12,5	52	350	18.200
27	8,0	17	1.618	27.506
29	12,5	57	220	12.540
30	10,0	52	Var	8.320
31	12,5	16	190	3.040
				441.715

Bit	Comp. (m)	CA-50 A	CA-60
6,3	-	-	-
8,0	1.683,99	673,60	-
10,0	1.999,25	1.239,54	-
12,5	560,10	560,10	-
16,0	125,12	200,19	-
20,0	48,69	121,73	-
TOTAL	4.417,15	2.795,16	-

Bit	Comp. (m)	CA-50 A	CA-60
6,3	-	-	-
8,0	3.367,98	1.347,19	-
10,0	3.998,50	2.479,07	-
12,5	1.120,20	1.120,20	-
16,0	250,24	400,38	-
20,0	97,38	243,45	-
TOTAL	8.834,30	5.590,30	-

PROJETO ESTRUTURAL
PONTE SOBRE O RIO MORTO (CUBICO) - (5,00 x 15,00)



ENDEREÇO:
Estrada Geral, Linha Cubico - Vila Maria - Nova Veneza SC

PROPRIETÁRIO:
Prefeitura Municipal de Nova Veneza

RESPONSÁVEL TÉCNICO:
Engº Ricardo Brogni
CREA/SC 067.445-4

CONTEÚDO:
ARMADURAS DAS CABECEIRAS - 02/02

DATA: Outubro/2023	DESENHO: []	PRANCHA: 06
ESCALA: 1:25	REVISÃO: Out/2023	07

Cor	Esp.
1	0.10
2	0.60
3	0.20
4	0.30
5	0.50
6	0.40
7	0.15
8	0.08