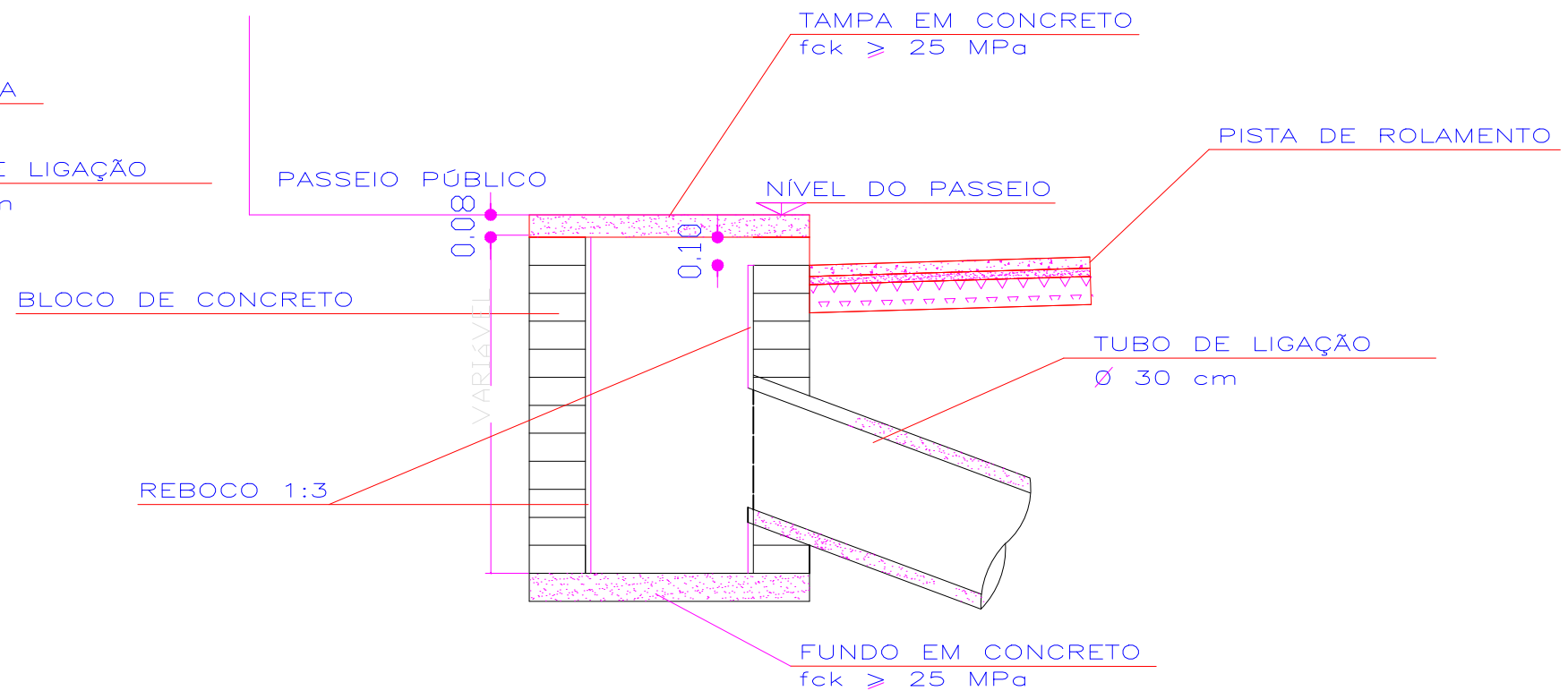
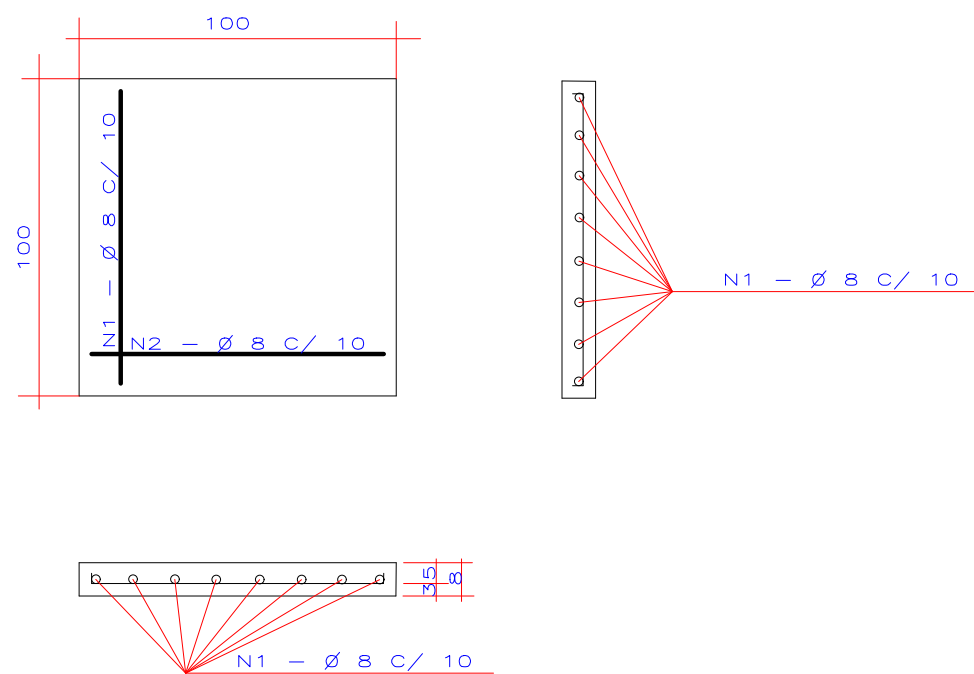



PLANTA



CORTE



FERRAGEM DA TAMPA

	<b>PREFEITURA MUNICIPAL DE NOVA VENEZA</b> TRAVESSA OSVALDO BÚRIGO, 44 - CENTRO - NOVA VENEZA	
	CONTEÚDO:  <b>PROJETO DRENAGEM</b>	Extensão: <b>133,50 m</b>
LOCAL: <b>RUA JOAQUIM TOMAZI - DISTRITO INDUSTRIAL</b> <b>DISTRITO DE NOSSA SENHORA DE CARAVAGGIO</b>		Escala: <b>1/1.000</b>
Prancha: <b>03/03</b>	DENOMINAÇÃO: <b>DETALHE CAIXA COLETORA</b>	