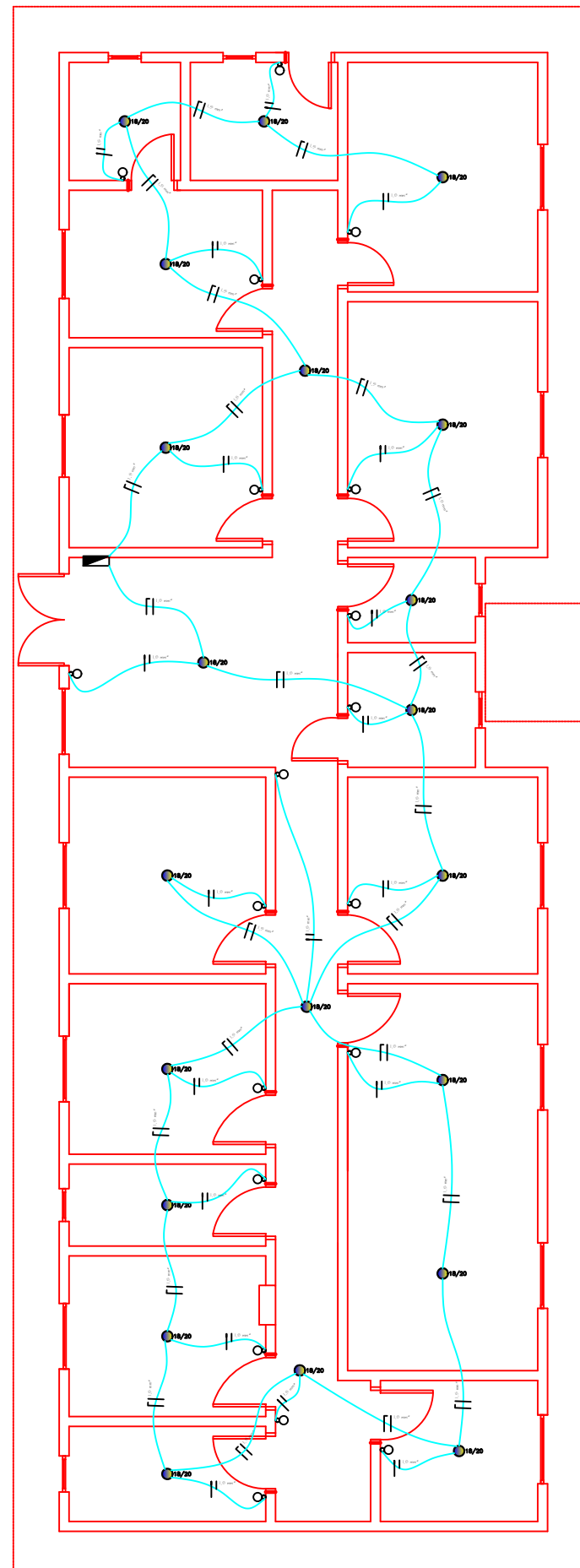


**PLANTA BAIXA - LAY OUT**  
Escala: 1/100



**ELÉTRICO LUMINÁRIAS**  
Escala: 1/100

| QUADRO DE ÁREAS       |                                    |
|-----------------------|------------------------------------|
| Terreno               | Área total<br>348,00m <sup>2</sup> |
| Área Total Existente  | 77,69m <sup>2</sup>                |
| Área Total Interna    | 143,22m <sup>2</sup>               |
| Área Total Construída | 163,94m <sup>2</sup>               |

| PLANILHA DE ESQUADRIAS |         |        |          |        |  |
|------------------------|---------|--------|----------|--------|--|
| CÓDIGO                 | LARGURA | ALTURA | PEITORIL | QUANT. | TIPO                                     |
| J1                     | 140     | 110    | 110      | 05     | basculante, alumínio e vidro mini boreal |
| J2                     | 50      | 50     | 170      | 05     | basculante, alumínio e vidro mini boreal |
| P1                     | 80      | 210    | —        | 09     | de abrir, madeira semi-oca               |
| P2                     | 80      | 210    | —        | 01     | de abrir, madeira maciça                 |
| P3                     | 140     | 220    | —        | 01     | de abrir, 2 folhas, vidro temperado 10mm |

Secretaria Municipal de Planejamento e Urbanismo

**Prefeitura Municipal NOVA VENEZA**

**ARQUITETÔNICO**

ACESSIBILIDADE UBS SÃO FRANCISCO  
- NOVA VENEZA - SC

DISCRIMINAÇÃO: Planta Baixa, Elétrico das luminárias e Quadro de Áreas DATA: Junho - 2022

ARQUIVO: ARQUITETÔNICO.DWG PROPRIETÁRIO: PREFEITURA MUNICIPAL DE NOVA VENEZA

RESP. TÉCNICO PROJETO: RICARDO BROGNI CREA: 067445-4 RESP. TÉCNICO EXECUÇÃO: ÁREA TOTAL: 163,94m<sup>2</sup> PRANCHA: 2/3