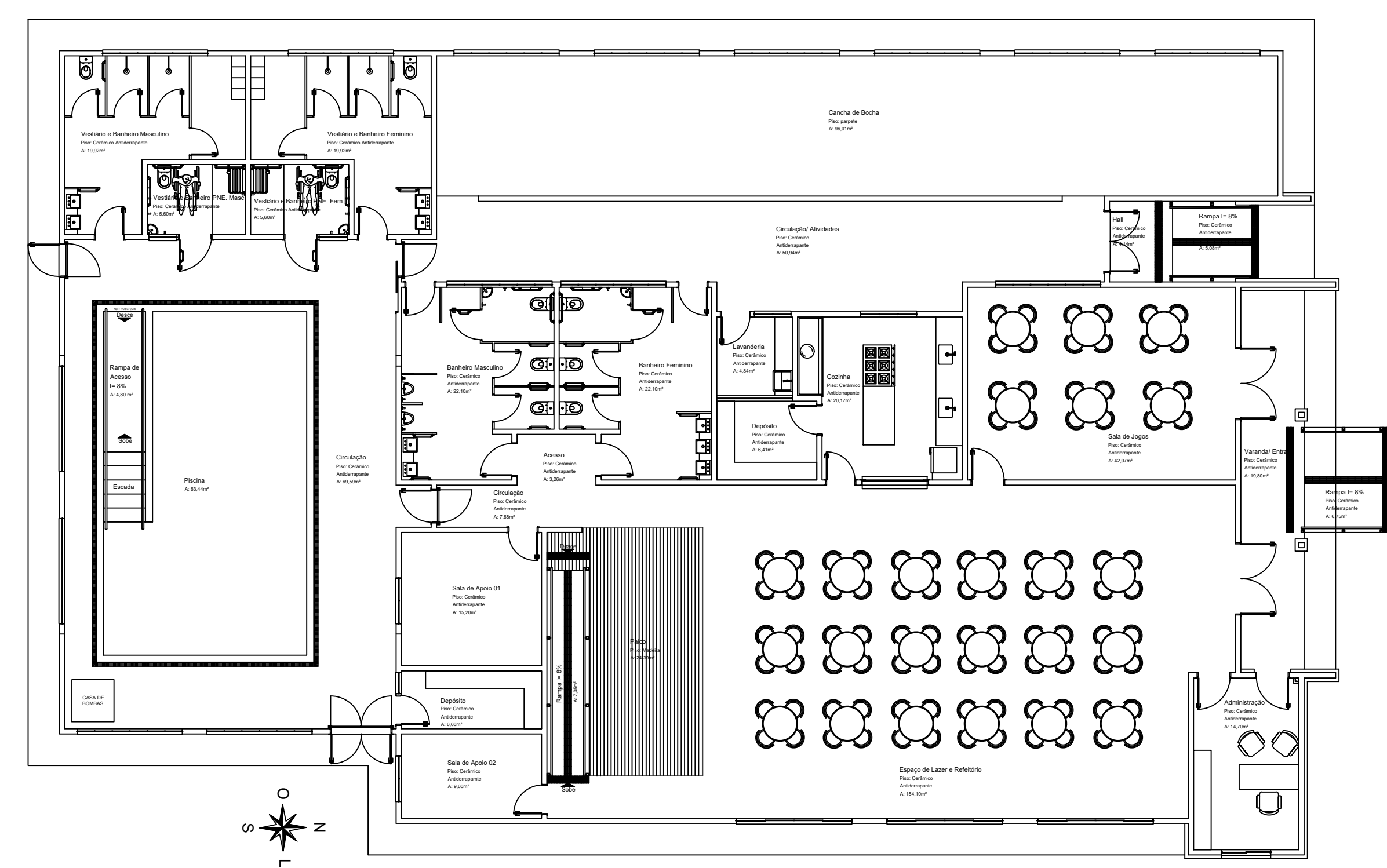
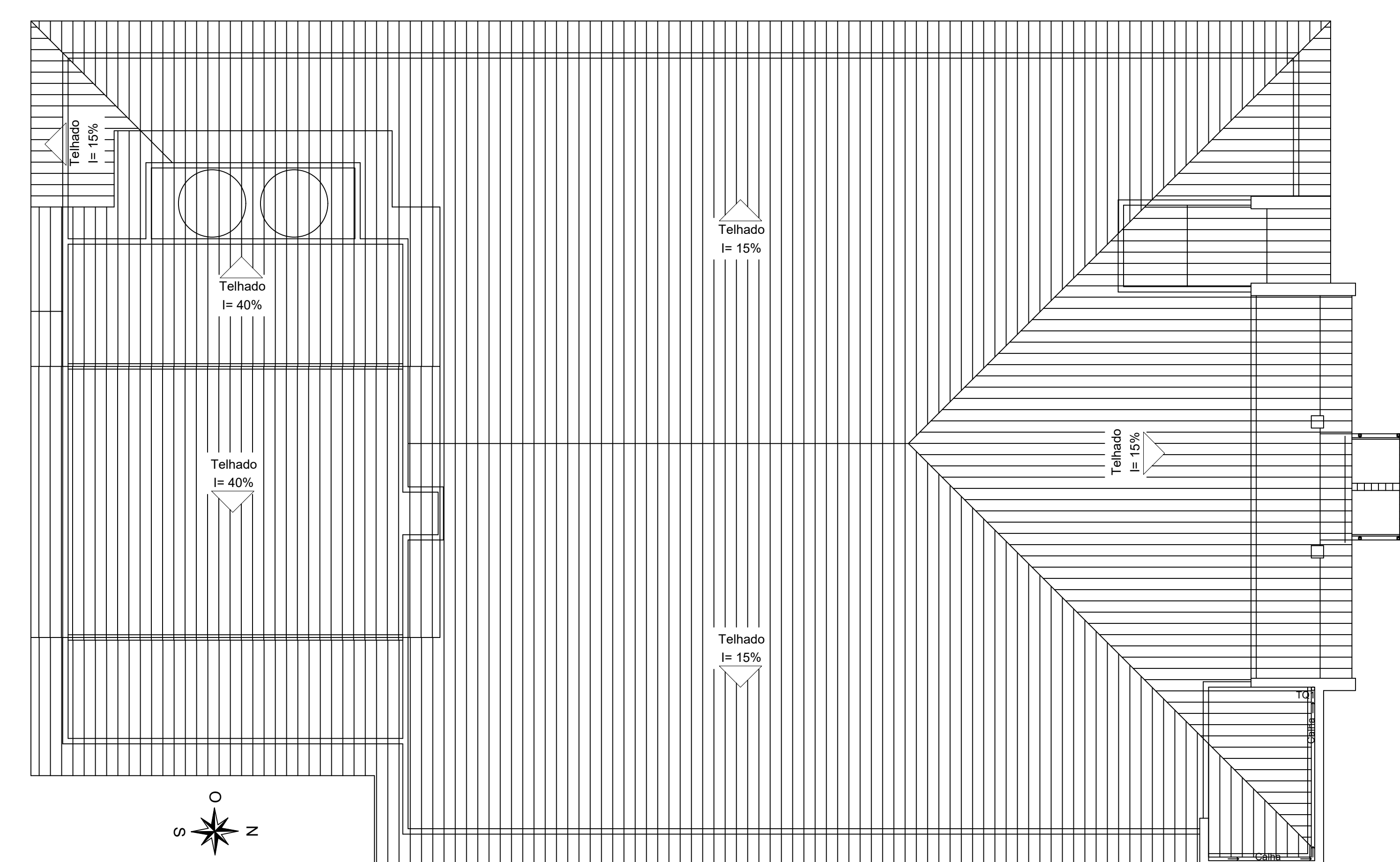


Planta Baixa Térreo - Área: 749,95m² - Escala 1:50



Planta de LAY-OUT - Escala 1:125



Planta de Cobertura - Escala 1:100

Ronconi
Arquitetura

ARQUITETOS
RITA RONCONI
OSCAR ZAPPALÀ
JOSÉ LUIZ RONCONI
GUILA TERNI

Rua José Siqueira, 1794 - Caravaggio - Nova Venécia - SC. CEP: 88968-000. Contato: 9952-14413 - 995649453

PROJETO ARQUITETÔNICO

Centro do Idoso de Nova Venécia
Rua Silveira Romagnolo - Nova Venécia - SC

RES. TÉCNICO: José Luiz Ronconi
PROPRIETÁRIO: Prefeitura Municipal de Nova Venécia

CONTÍDUO: PLANTA BAIXA TERREO
PLANTA DE COBERTURA
PLANTA DE LAY-OUT

ESCALA: 1/50
1/100
1/125

FRANCHA: 02/04

ÁREA CONSTRUTIVA: Ver quadro
ÁREA TERRENO: Ver quadro
DATA: Maio/2022
COLABORADOR: Gabriel Romagnolo

Os direitos autorais desta projeto pertencem aos arquitetos Rita de Cássia Vieira Ronconi e José Luiz Ronconi.
A sua utilização ou reprodução está sujeita a prévia autorização escrita nº 87 de 05/12/2013 da CAU (Direito Autoral).