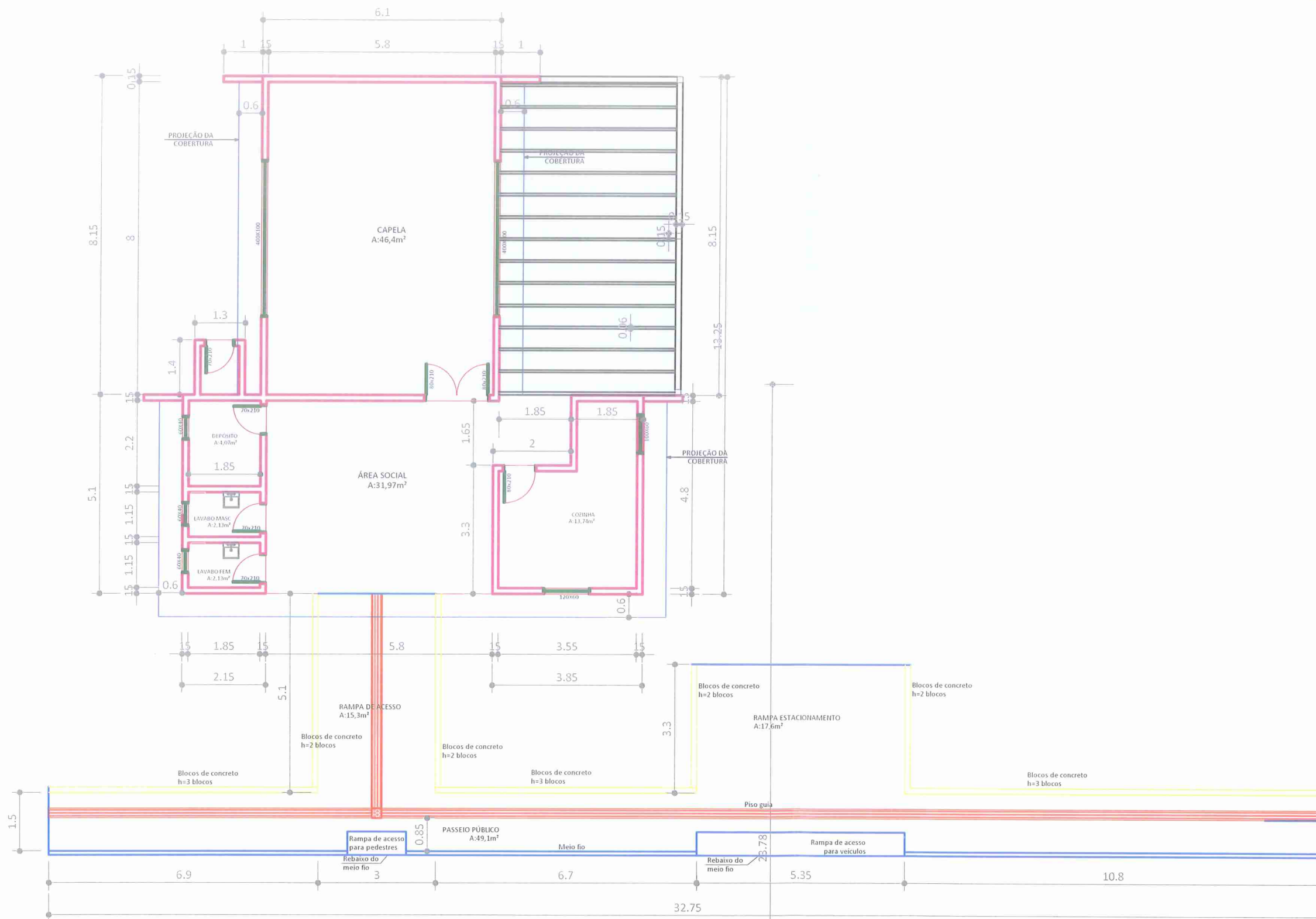


PLANTA BAIXA ELÉTRICA - CAPELA MORTUÁRIA RIO CEDRO MÉDIO A:111,73 m²

Ricardo Brogni
 Eng.º em
 Eletrotécnica

		PLANTA BAIXA		
EDIFÍCIO PÚBLICO		REFORMA DA CAPELA MORTUÁRIA RIO CEDRO MÉDIO RUA ANTÔNIO BONETTI - BAIRRO RIO CEDRO MÉDIO		
PROPRIETÁRIO: PREFEITURA MUNICIPAL NOVA VENEZA CNPJ: 12.916.828/0001-60		CONTEÚDO: - Planta baixa elétrica		
RESP. TÉCNICO e PROPRIETÁRIO: <i>Ricardo Brogni</i> R. RICARDO BROGNI CREA: 17445-4 NOVA VENEZA, SC				
PROJETO	DESENHO	ESCALA	DATA	PRANCHA
RICARDO BROGNI	LEONARDO BORTOLOTO	1/110	MAI/2022	E-3/3
DIREITOS AUTORAIS RESERVADOS CONFORME A LEI 5.194 DE DEZEMBRO DE 1996, ARTIGOS 17 A 23.				



PLANTA BAIXA - CAPELA MORTUÁRIA
RIO CEDRO MÉDIO
A:111,73 m²

Ricardo Brogni
Eng.º Civil
CREA-SC 067.110.4

				
PLANTA BAIXA				
EDIFÍCIO PÚBLICO				
REFORMA DA CAPELA MORTUÁRIA RIO CEDRO MÉDIO RUA ANTÔNIO BONETTI - BAIRRO RIO CEDRO MÉDIO				
PROPRIETÁRIO:			CONTEÚDO:	
PREFEITURA MUNICIPAL NOVA VENEZA CNPJ 82.916.826/0001-60			- Planta baixa	
RESP. TÉCNICO e PROPRIETÁRIO:				
 RICARDO BROGNI CREA 067.110.4 NOVA VENEZA - SC				
PROJETO	DESENHO	ESCALA	DATA	PRANCHA
RICARDO BROGNI	LEONARDO BORTOLOTTO	1/10	MAI/2022	E-1/3
DIREITOS AUTORAIS RESERVADOS CONFORME A LEI 5.194 DE DEZEMBRO DE 1996, ARTIGOS 17 A 23.				