

terras de Dino Caetano Bortolotto e Nereu Luiz Bortolotto.

Pilar 15x30 cm

Coordenada Geográfica x=6464.04
 Coordenada Geográfica y=6830.148
 ÁREA = 30.000,00 m²
 MATRÍCULA: 13.622

Pilar 15x30 cm

VIGA DE BALDRAME 15X30cm

VIGA DE BALDRAME 15X30cm

OBRA: Execução do
 Muro: ESTÁDIO DARCI
 MARINI

FECHAMENTO: ALVENARIA DE BLOCOS DE
 CONCRETO ESTRUTURAL 10X19X39 CM,
 (ESPESURA 10 CM), FBK = 4,5 MPa, PARA
 PAREDES COM ÁREA LÍQUIDA MENOR QUE 6M²,
 SEM VÁOS, UTILIZANDO PALHETA AF_12/2014.
 H = 2,2 M (VER DETALHE 1)

CAMPO DE FUTEBOL

Pilar 15x30 cm
 EXISTENTE
 (VERMELHO)

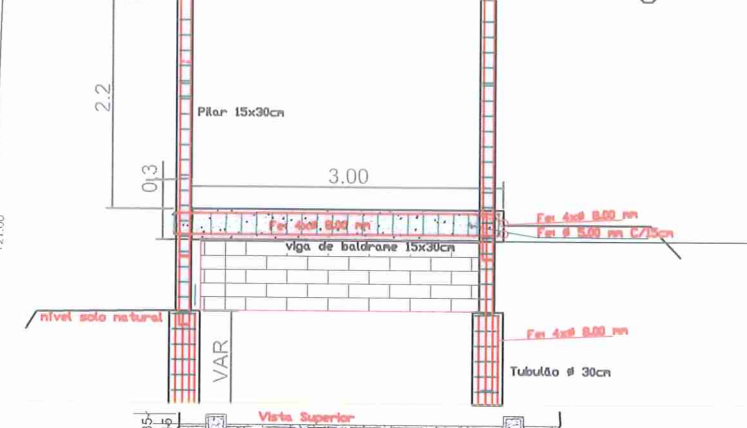
SIMBOLOGIA
 I - partes existentes - cor azul ou preta;
 II - partes a construir ou renovar - cor vermelha;

Portão de ferro
 Existente

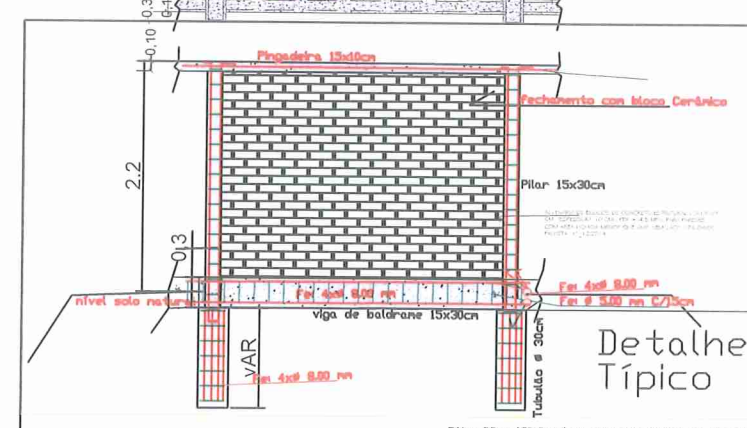
terras de João Romanha



Detalhe nº 2
 Fechamento sob viga



Detalhe nº 1
 Típico



DI: c-BR, o-ICP-Brasil, ou=32861241000111, ou=Secretaria da Receita
 Federal do Brasil - RFB, ou=CFA1, ou=(EM BRANCO), ou=presencial
 cn=EDVAR MINATTO:48506427991
 Motivo: Sou o autor deste documento
 Localização: CREA: 022894-8 Eng Civil/Eletricista
 Dados: 2022.03.04 08:57:52 -03'00'
 Versão do Adobe Acrobat: 2021.011.20039

EDVAR
 MINATTO:48506427991

Secretaria Municipal de Planejamento e Urbanismo



ARQUITETÔNICO

INTERVENÇÃO NO ESTÁDIO DARCI MARINI

- NOVA VENEZA-SC

DISCRIMINAÇÃO: LOCAÇÃO DO MURO		DATA NOVEMBRO 2021	
ARQUIVO: ARQUITETONICO.DWG	PROPRIETARIO: PREFEITURA MUNICIPAL DE NOVA VENEZA	PRANCHA: 1/1	
RESP. TÉCNICO PROJETO: EDVAR MINATTO	RESP. TÉCNICO EXECUÇÃO:	ÁREA: INFORMADA	ESCALA: 1/2000